



【鑫期汇】黑色周报0321：煤化工受重视，双焦大涨，钢价或震荡偏强运行

2026年3月21日

核心观点：宏观方面，中东局势升级，导致占全球液化天然气供应量约20%的卡塔尔被迫关闭了其最大的拉斯拉凡液化天然气出口设施。天然气断供，意味着全球能源需求将被迫寻找煤炭替代。煤炭的全球需求预期被瞬间推高，导致煤炭与双焦价格上涨。中东局势导致煤化工需求激增。焦炉气制甲醇利润明显好转，焦企化产品利润大幅增长。产业方面，截至3月20日，国内45港铁矿库存近1.71亿吨，47港铁矿库存1.78亿吨，创历史新高。今年西芒杜、西坡、卡帕内玛、铁桥、昂斯洛等项目产量将持续爬坡，为铁矿石供应带来显著增量，将进一步扩大供给过剩。预计铁矿价格短期偏强，中长期供应宽松。据Mysteel数据，本周五大钢材品种库存为1946.23万吨，环比减少28.66万吨、下降1.45%；五大钢材表观需求为868.78万吨，环比增长8.82%。钢材需求整体向好，库存开启去化进程。北方高炉限产结束后，长流程钢厂复工预期较强，利多铁矿，同时短流程钢厂也处于加速复产阶段。短期钢材供应仍存一定增长空间，或对价格走势构成制约。地产方面，1-2月份，房地产开发企业房屋施工面积同比下降11.7%，房屋新开工面积下降23.1%。地产依然偏弱。钢材市场呈现供需双增格局，供需基本面略有改善。但由于煤炭和双焦上涨，钢材生产成本增加。预计钢价偏强运行。

一、卷螺矿期现价格

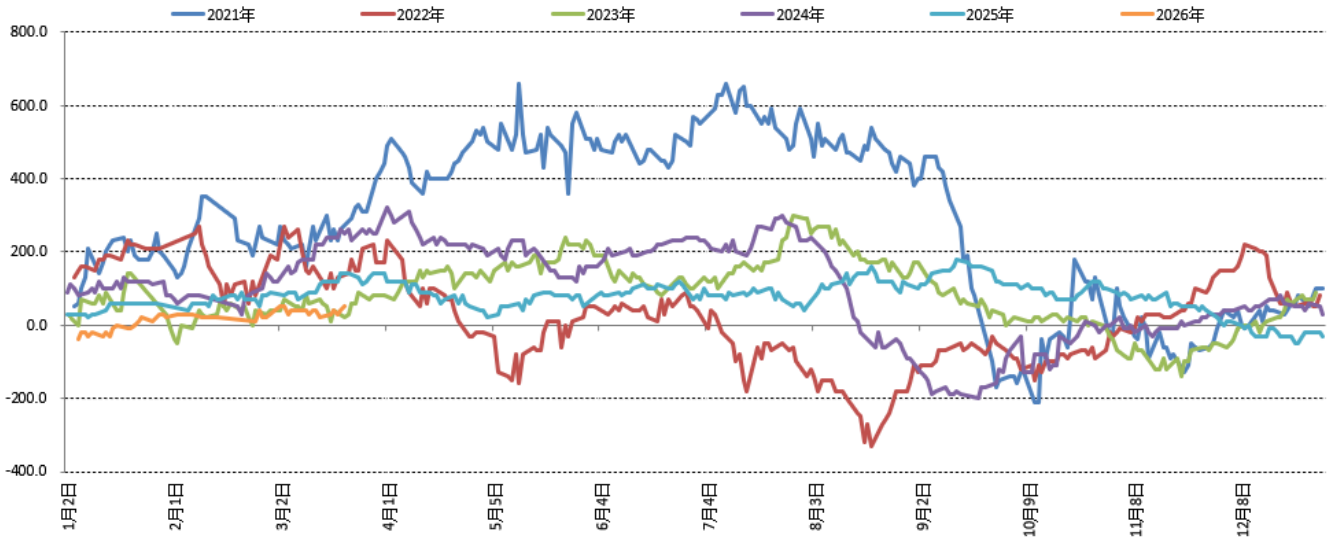
表1 钢矿现货价格

项目	2026/3/20	2026/3/13	周度变化值	周度变化幅度
上海螺纹价格	3280	3250	30	0.9%
RB2605	3123	3142	-19	-0.6%
上海热卷价格	3280	3270	10	0.3%
HC2605	3297	3295	2	0.1%
曹妃甸超特粉价格	675	667	8	1.2%
I2605	815.5	811.5	4	0.5%

数据来源：华鑫期货研究所、上海钢联、Wind



图0 上海地区卷螺价差



数据来源：上海钢联、华鑫期货研究所

二、螺卷矿主力合约基差

图1 螺纹主力合约基差

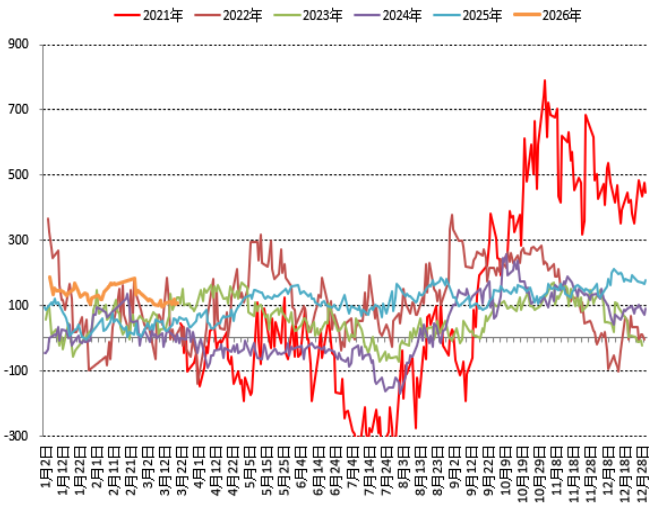
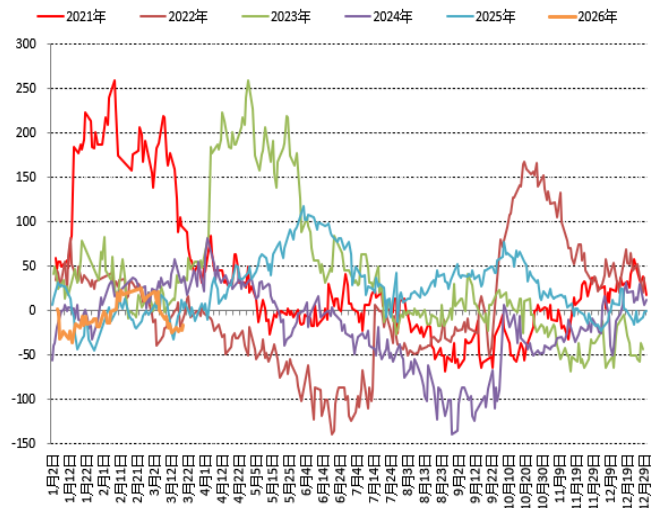


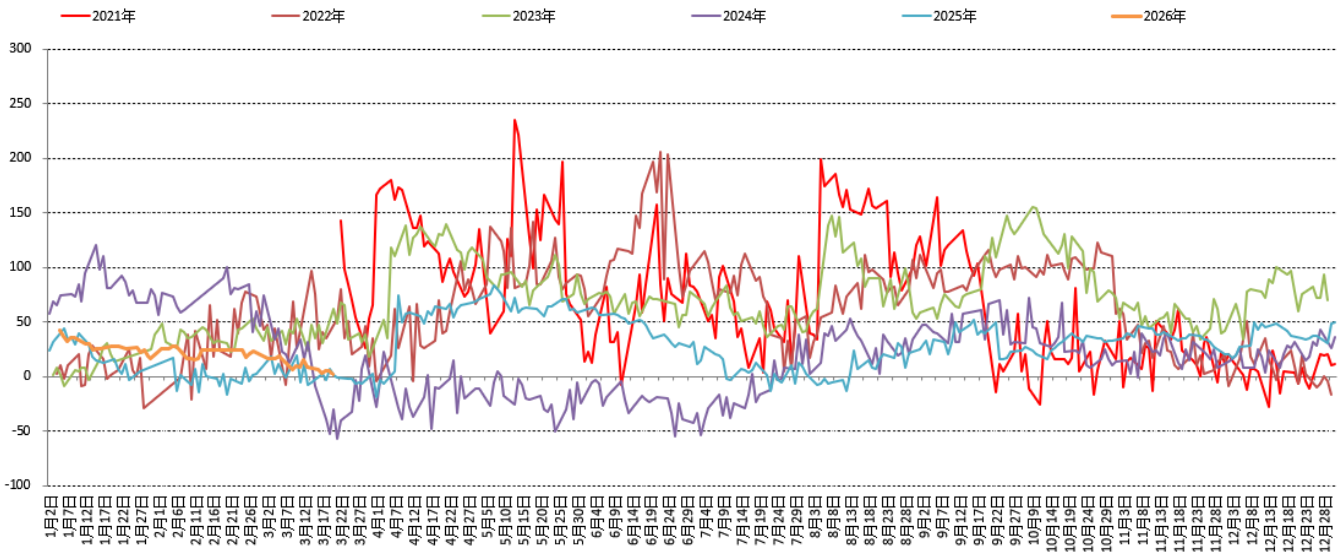
图2 热卷主力合约基差



数据来源：上海钢联、华鑫期货研究所



图3 铁矿主力合约基差



数据来源：上海钢联、华鑫期货研究所

三、螺卷矿数据及图表

表2 螺纹产量库存表需数据

项目	本周	上周	周度变化值	周度变化幅度
螺纹总产量	203.3	195.3	8.0	4.1%
35城市库存	653.2	654.6	-1.3	-0.2%
钢厂库存	236.2	239.6	-3.4	-1.4%
表观需求	208.09	176.81	31.28	17.7%

数据来源：华鑫期货研究所、上海钢联

图4 螺纹产量

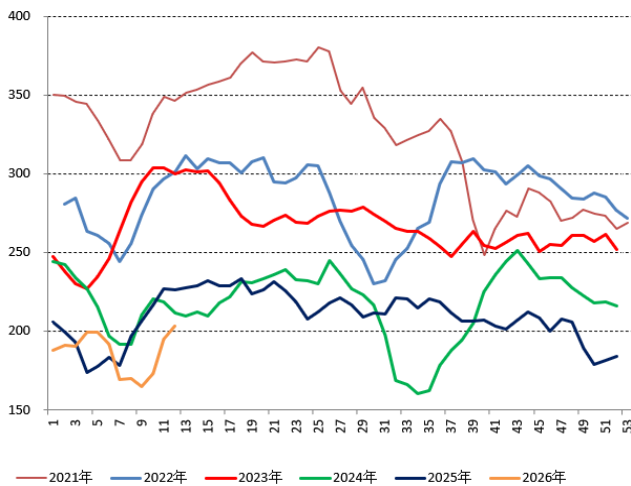
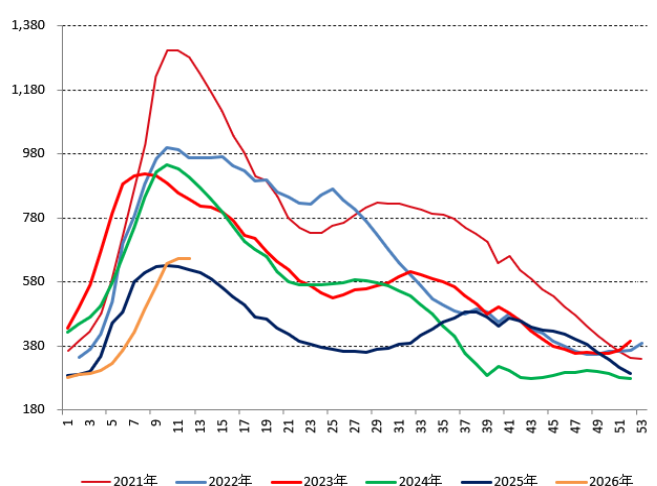


图5 35城市螺纹库存



数据来源：上海钢联、华鑫期货研究所



图6 钢厂螺纹库存

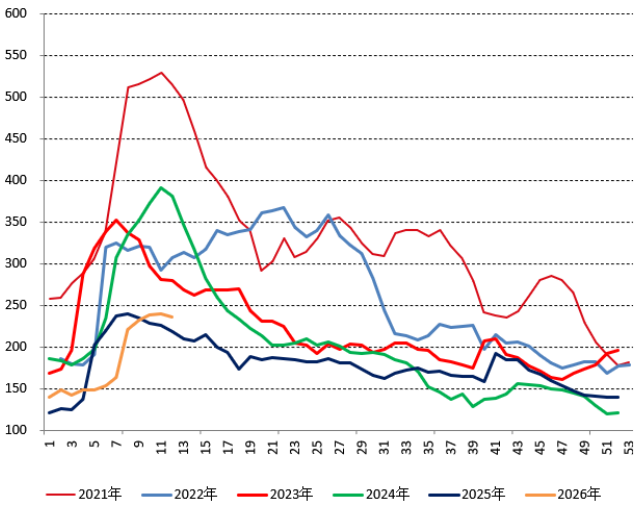
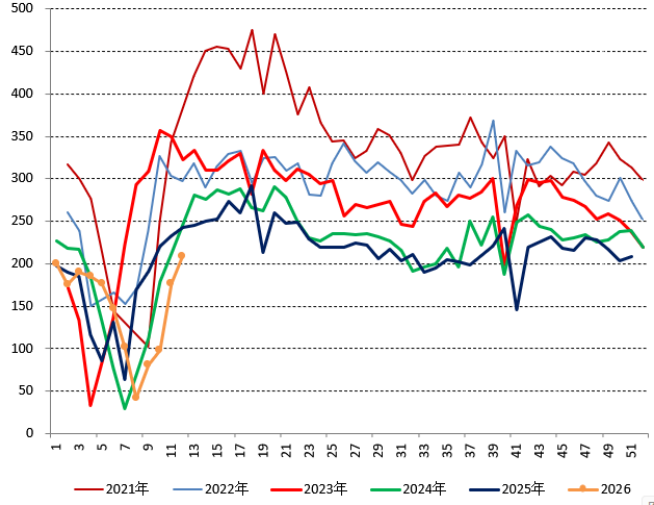


图7 螺纹表观需求



数据来源：上海钢联、华鑫期货研究所

表3 热卷产量库存数据

项目	本周	上周	周度变化值	周度变化幅度
热卷产量	300.2	295.3	4.950	1.7%
33城市库存	376.3	382.3	-6.0	-1.6%
钢厂库存	85.0	89.3	-4.3	-4.8%
表观需求	310.51	295.4	15.2	5.1%

数据来源：华鑫期货研究所、上海钢联

图8 热卷周产量

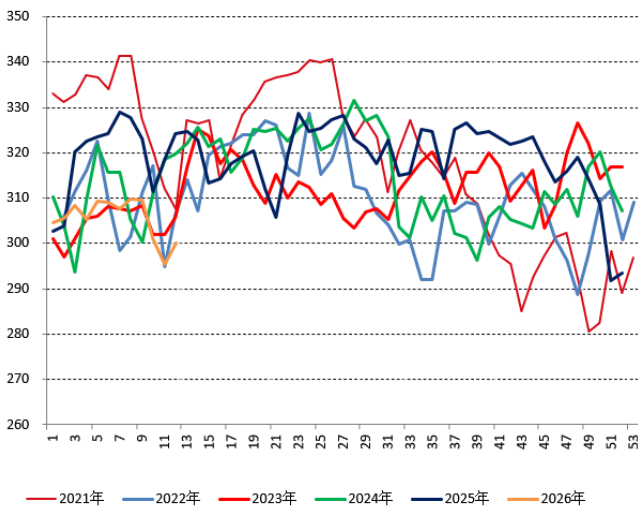
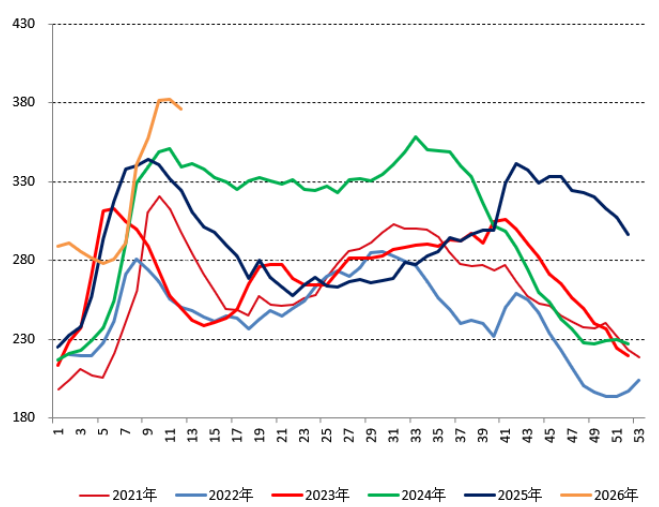


图9 热卷33城市库存



数据来源：上海钢联、华鑫期货研究所



图10 热卷钢厂库存

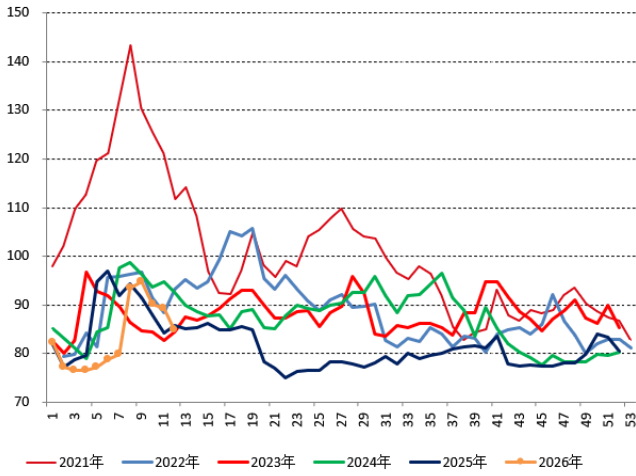
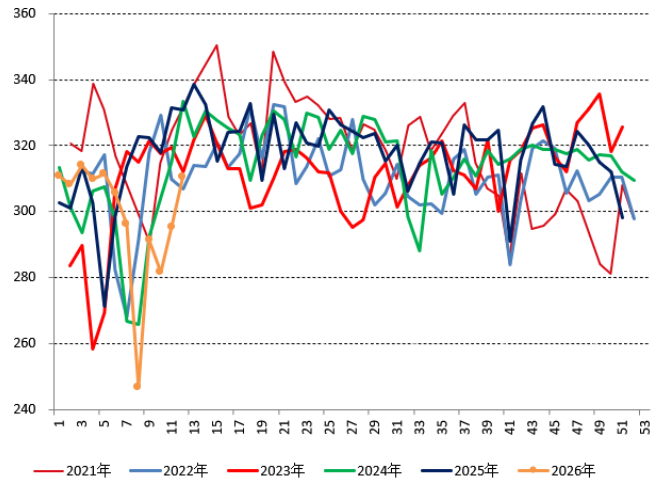


图11 热卷表观需求



数据来源：上海钢联、华鑫期货研究所

表4 铁矿产业数据

项目	本周	上周	周度变化值	周度变化幅度
45 港口库存	17098.40	17188	-89.12	-0.52%
铁矿钢厂库存	9034.06	8929.1	104.96	1.18%
日均疏港量	320.90	317.97	2.93	0.9%
日均铁水产量	228.15	221.2	6.95	3.14%

数据来源：华鑫期货研究所、上海钢联

图12 铁矿45港总库存

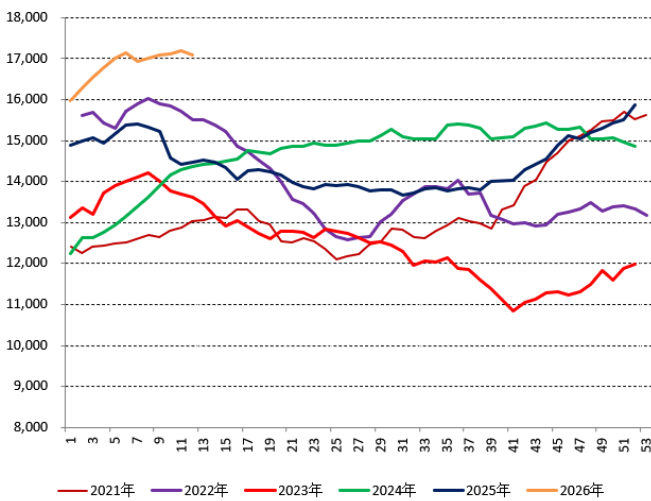
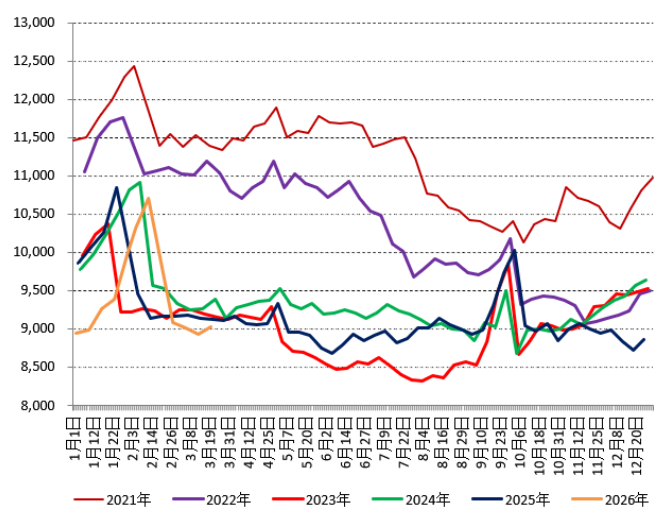


图13 247家钢厂进口矿库存



数据来源：上海钢联、华鑫期货研究所



图 14 进口矿45港日均疏港量

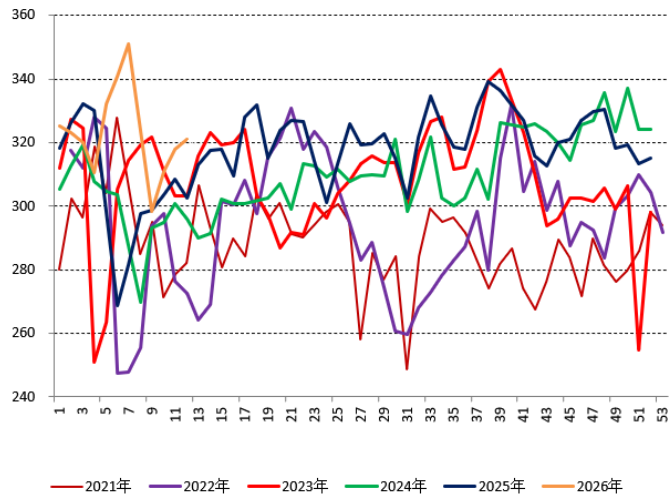
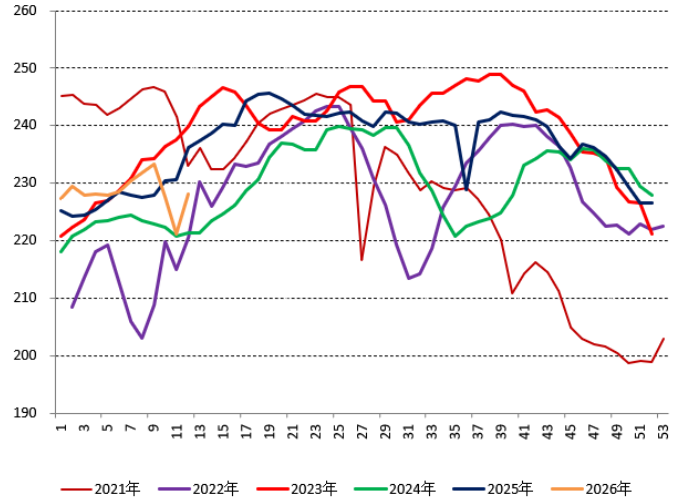


图15 日均铁水产量



数据来源：上海钢联、华鑫期货研究所



注意事项

本文中的信息均来源于公开资料，华鑫期货研究所及相关研究人员力求准确可靠，但对这些信息的准确性及完整性不作任何保证。我们已力求文章内容客观、公正，但文章中的信息与所表达的观点不构成所述期货买卖的出价或询价的依据，该等信息、意见并未考虑到获取本文人员的具体投资目的、财务状况以及特定需求，在任何时候均不构成对任何人的个人推荐。对依据或者使用本文所造成的一切后果，华鑫期货及其关联人员均不承担任何法律责任。

本文中的资料、意见、预测均只反映文章初次发布时的判断，可能会随时调整。该等意见、评估及预测无需通知即可随时更改。华鑫期货没有将此意见及建议向文章所有接收者进行更新的义务。本文仅供内部参考交流使用，不构成投资建议。如未经授权，私自转载或者转发本文，所引起的一切后果及法律责任由私自转载或转发者承担。华鑫期货将保留随时追究其法律责任的权利。

华鑫期货研究所立足诚信和专业，秉承“高效研究 创造价值”的理念，深谙“知微见著，臻于至善”的投研内核，并基于宏观、产业、市场风偏和估值构建“四维一体”决策模型，助力各类客户包括产业型客户和交易型客户的成长。

侯梦倩

期货从业资格：F3070960

投资咨询资格：Z0017338

邮箱：houmq@shhxqh.com

华鑫期货有限公司研究所

地址：上海市徐汇区云锦路277号9F、10F（电梯楼层10F、11F）

邮编：200000

电话：400-186-8822

华鑫期货

华鑫期评

